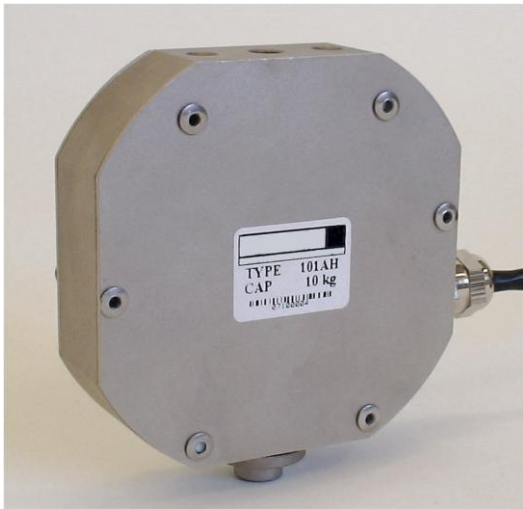


Modell 101AH



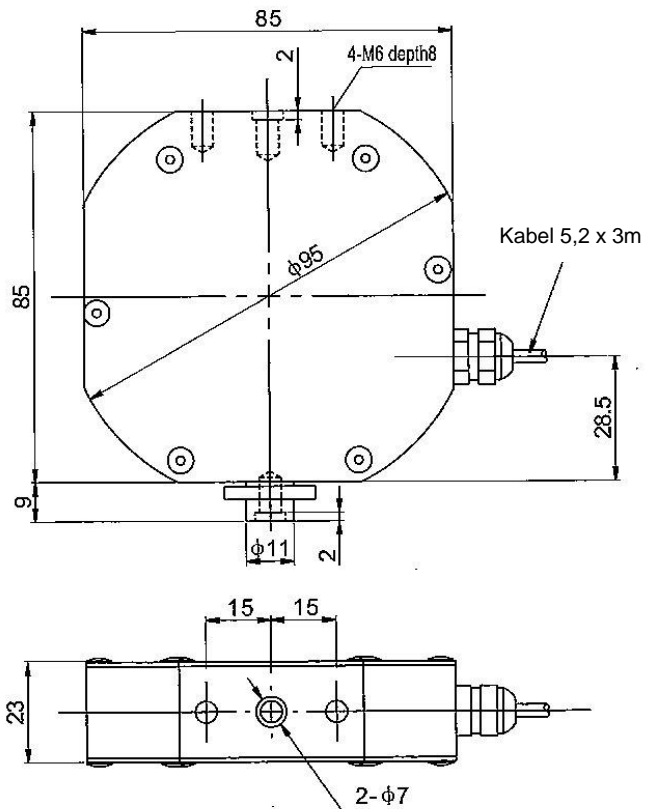
- Kapaciteter 10kg
- Tillverknad av nickelpläterat stål
- Kan användas för både tryck och drag
- Täthetsklass IP 65
- 4-tråds inkoppling

Modell 101AH är en lastcell designad för att fungera i båda riktningar. Den går att montera så att vägning sker genom hängning eller tryck. Överlastskydd finns för både drag och tryck.

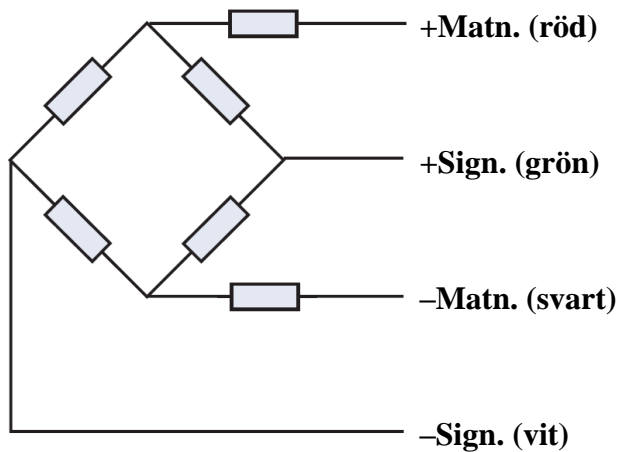
Teknisk specifikation

		Enhet
Kapacitet	10	Kg
Utsignal	$2,0 \pm 1 \%$	mV/V
Totala fel	0,02	$\pm \%$ av utsignal
Nollföljning efter 30min	0,023	$\pm \%$ av belastning
Nollbalans	0,05	$\pm \%$ av utsignal
Temperatur område: Arbetsområde	-10°C till +70°C	°C
Temperatur effekt: Utsignal	$\pm 0,0012$	$\pm \%$ av utsignal/°C
Temperatur effekt: Nollområde	$\pm 0,0040$	$\pm \%$ av utsignal/°C
Accepterad överlast	150	% av kapacitet
Maximal överlast	300	% av kapacitet
Spänningsmatning: Rekommenderad	5 - 12	Volt AC eller DC
Spänningsmatning: Maximalt	18	Volt AC eller DC
In impedans	400 ± 25	Ohm
Ut impedans	350 ± 3	Ohm
Isolations impedans	>2000	MOhm
Vikt	0,8	Kg
Konstruktion	Stållegering	
Täthetsklass	IP 65	
Kabel	3m, 4 tråd	

Måttritning lastcell (mm)



Inkoppling



SVENSKA VÅG AB

www.svenskavag.se info@svenskavag.se
Telefon 0470-72 40 60 Sjöuddevägen 5 352 46 Växjö