

# Modell 101BH



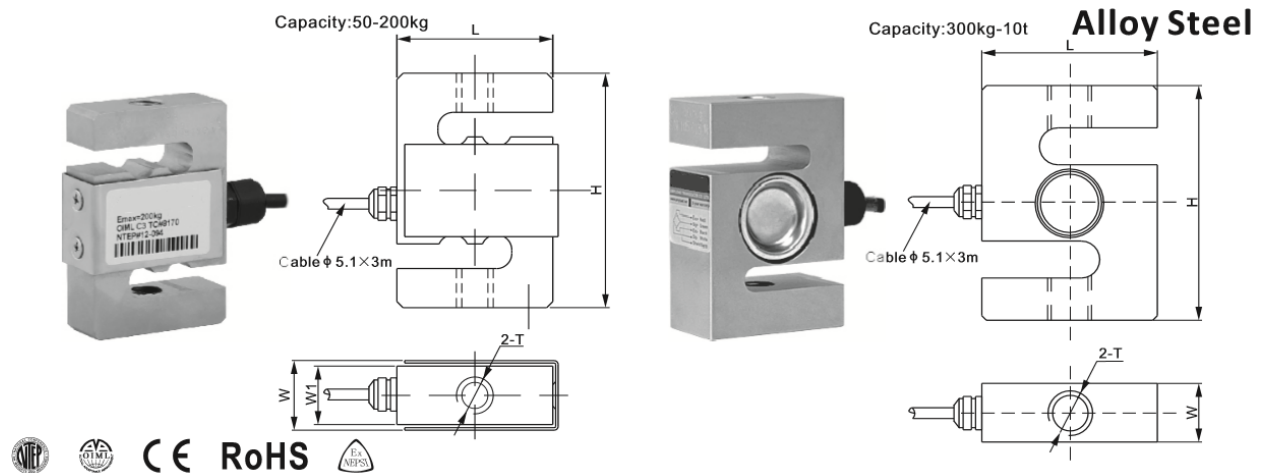
- Kapaciteter 50, 100, 200, 500, 1000, 2000 och 5000kg
- Tillverkning i stållegering
- OIML R60 godkänd
- Täthetsklass IP 67
- 4-tråds inkoppling

Modell 101BH är en lastcell designad för att fungera i båda riktningar. Den går att montera så att vägning sker med hängande last eller tryck.

## Teknisk specifikation

	Klass C3	Enhet
Kapacitet	50, 100, 200, 500, 1000, 2000	Kg
Utsignal	$2,0 \pm 1 \%$	mV/V
Totala fel (enl. OIML R60)	0,02	$\pm \%$ av utsignal
Nollföljning efter 30min	0,023	$\pm \%$ av belastning
Nollbalans	0,04	$\pm \%$ av utsignal
Temperatur område: Arbetsområde	-25°C till +70°C	°C
Temperatur område: Kompenserad	-10°C till +40°C	°C
Temperatur effekt: på utsignal	$\pm 0,0012$	$\pm \%$ av utsignal/°C
Temperatur effekt: Nollområde	$\pm 0,0040$	$\pm \%$ av utsignal/°C
Accepterad överlast	150	% av kapacitet
Maximal överlast	300	% av kapacitet
Spänningsmatning: Rekommenderad	0,5 till 12	
Spänningsmatning: Maximalt	18	Volt AC eller DC
In impedans	$400 \pm 25$	Ohm
Ut impedans	$350 \pm 3$	Ohm
Isolations impedans	>2000	MOhm
Vikt	0,8	Kg
Konstruktion	Stållegering	
Täthet	IP 67	
Kabel	3m, 4 tråd	
Godkännande	OIML R60	
Tillbehör	Länkhuvud	

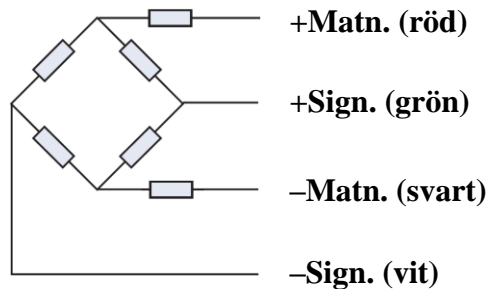
## Måttitning lastcell



### DIMENSIONS

RATED CAPACITY	H	L	W	W1	T
kg/mm					
50-200	76.2	50.8	22.6	19.0	M12X1.75
300-1,000	76.2	50.8	28.2	-	M12X1.75
2,000-5,000	108.0	76.2	25.4	-	M18X1.50

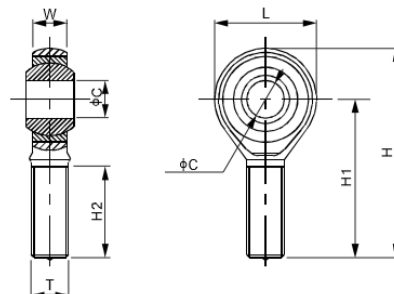
## Inkoppling



Med länkhuvud



## Tillbehör länkhuvud



	C	H	H1	H2	L	W	T
mm							
RE-M12	12.0	70.0	54.0	32.0	32.0	12.0	M12
RE-M18	18.0	95.0	72.0	41.0	44.0	16.5	M18X1.5

**SVENSKA VÅG AB**

www.svenskavag.se info@svenskavag.se  
Telefon 0470-72 40 60 Sjöuddevägen 5 352 46 Växjö