

LASTCELL 563YH

KAPACITET 5000 kg



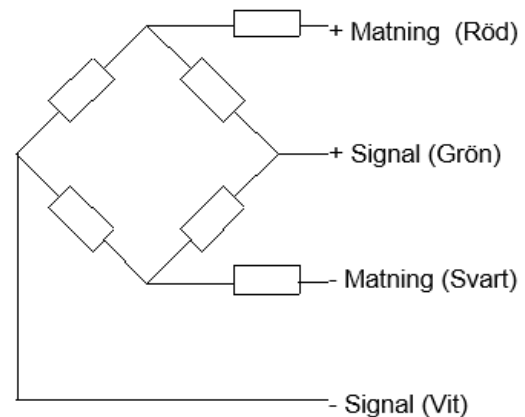
- Kapacitet 5000 kg
- Tillverkad i legerat stål
- Standardstorlek och utformning
- OIML R60 godkänd
- Täthetsklass IP67
- 4-tråds inkoppling



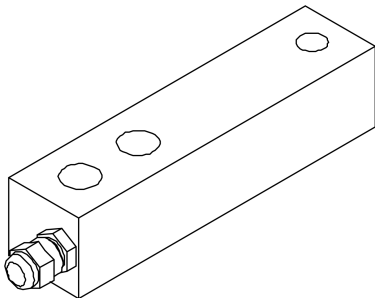
Beskrivning

Modell 563YH är en låg profil shear beam lastcell tillverkad i legerat stål, konstruerad för inbyggnad i plattformar, pallvågar och industriapplikationer. Lastcell 563YH har hög motståndskraft mot stötar och sidobelastning. Godkänd av OIML, NTEP, BASEEFA och har en industristandardiserad storlek. Lastcellen har full kompensation för temperaturskiftningar och/eller för kapacitans fall över längre lastcellskablar.

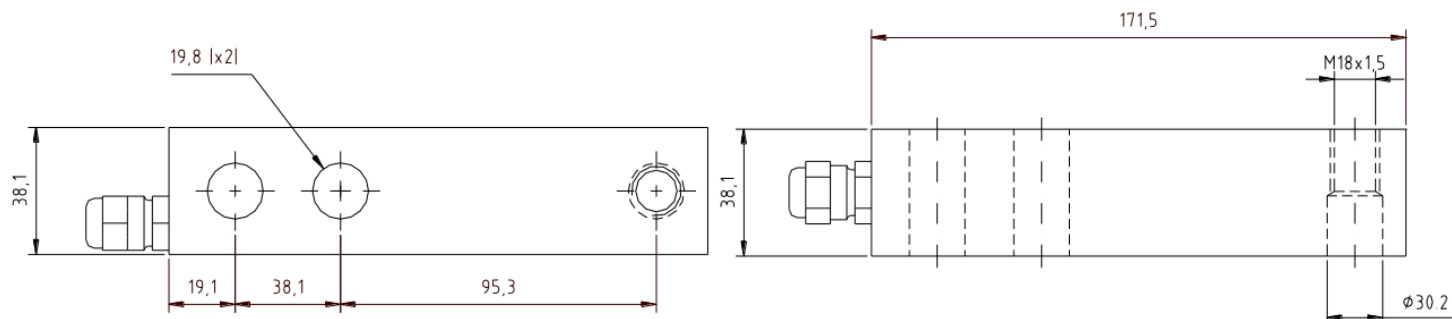
Kopplingschema



Måttritning



Lastcell 563YH



Tekniska specifikationer

563YH	Klass C3	Enhet
Kapacitet	5000	kg
Utsignal	$3,0 \pm 0,25 \%$	mV/V
Totala fel (enl. OIML R60)	0,02	$\pm \%$ av utsignal
Nollföljning efter 30 min	0,023	$\pm \%$ av belastning
Nollbalans	3,0	$\pm \%$ av utsignal
Temperaturområde: Arbetsområde	-30°C till +80°C	°C
Temperaturområde: Kompenserad	-10°C till +40°C	°C
Temperatur effekt: på utsignal	0,0012	$\pm \%$ av utsignal/°C
Temperatur effekt: Nollområde	0,0040	$\pm \%$ av utsignal/°C
Accepterad överlast	150	% av kapacitet
Maximal överlast	300	% av kapacitet
Spänningsmatning: Rekommenderad	0,5 to 12	
Spänningsmatning: Maximalt	18	Volt AC eller DC
In impedans	400 ± 25	Ohm
Ut impedans	352 ± 3	Ohm
Isolations impedans	>2000	MOhm
Nedböjning vid maxlast	<0,45	mm
Vikt	Ca 1,8	kg
Konstruktion	Legerat stål	
Täthet	IP 67	
Kabel	6m (standard) 4 tråd	
Godkännande	OIML R60	



SVENSKA VÅG

INTELLIGENTA VÄGNINGSSYSTEM