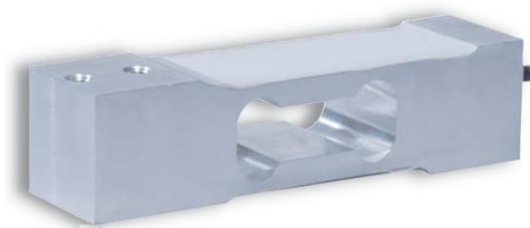
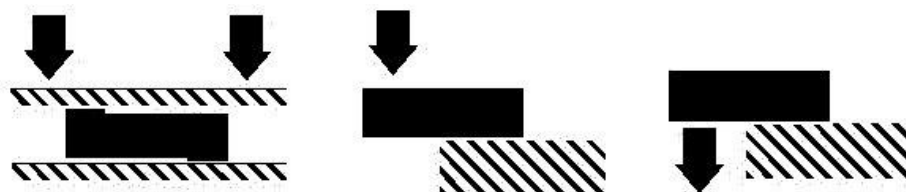


# Modell AH



- Kapaciteter 30, 50, 100 och 200kg
- Aluminium konstruktion
- Klarar 500mm x 500mm plattformar
- OIML godkänd enl. RI60
- 6-tråds inkoppling (sens)
- Kombinerat fel 0,017 %
- Låg design

Modell AH är en låg profil sk "single point" lastcell utformad för montering i mindre plattformar eller i industriapplikationer. AH är en kostnadseffektiv lastcell för räknevågning, bänkvågar, golvvågar eller enkla industriapplikationer.



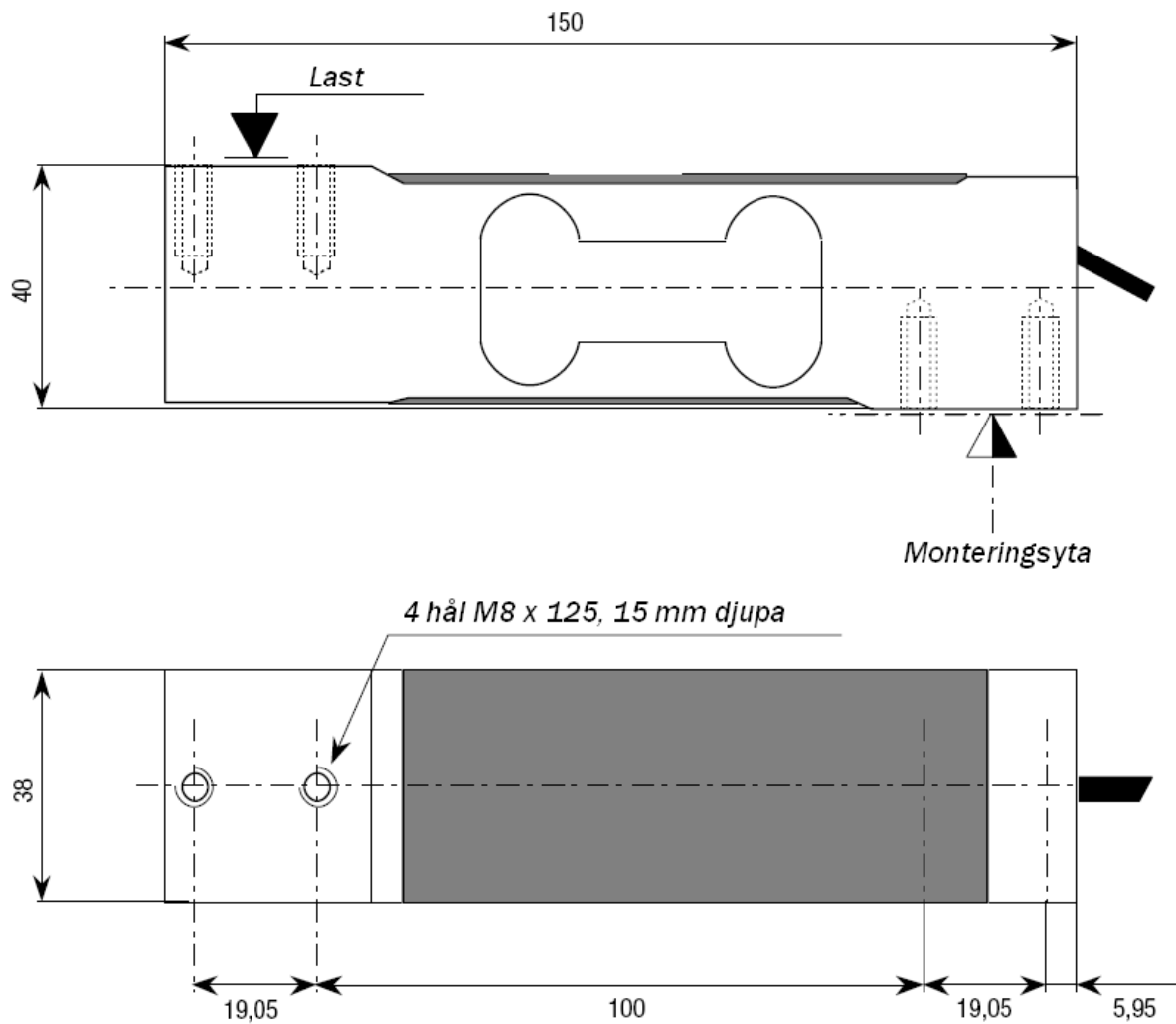
Godkänd enligt OIML (0,017% kombinerat fel). Godkänd i EU enligt RI60 standard.

## Data

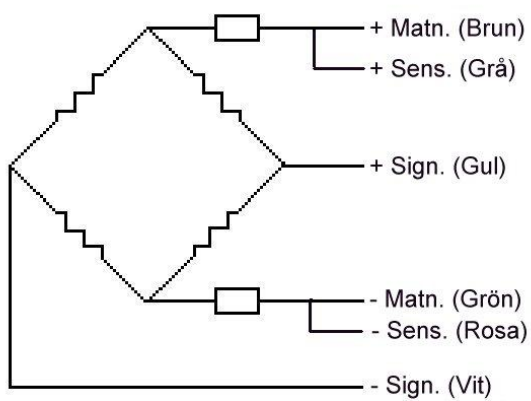
	Klass C3	Enhet
Kapaciteter	30, 50, 100, 200	kg
Utsignal	$2,0 \pm 10 \%$	mV/V
Kombinerat fel (enl. OIML R60)	0,017	$\pm \%$ av utsignal
Nollställning efter 30min	0,025	$\pm \%$ av belastning
Noll balans	10	$\pm \%$ av utsignal
Temperatur område: Arbetsområde	-20°C till +60°C	°C
Temperatur område: Kompenserad	-10°C till +40°C	°C
Temperatur koefficient av kapacitet	< 28	$\pm$ ppm av utsignal/°C
Temperatur koefficient av nollområde	< 14	$\pm$ ppm /°C
Accepterad överlast	150	% av kapacitet
Maximal överlast	200	% av kapacitet
Spänningsmatning	1 till 15	Volt AC eller DC
In impedans	$410 \pm 20$	Ohm
Ut impedans	$350 \pm 5$	Ohm
Vikt	0,2	kg
Konstruktion	Aluminium	
Täthet	IP 65	EN 60529
Kabel	3m (standard) 6 tråd	
Godkännande	OIML R60	



## Mått ritning lastcell



## Inkoppling



**SVENSKA VÅG AB**

[www.svenskavag.se](http://www.svenskavag.se) [info@svenskavag.se](mailto:info@svenskavag.se)  
Telefon 0470-72 40 60 Sjöuddevägen 5 352 46 Växjö