

Receptdoseringssystem RDS 5000



RDS-5000 är ett flexibelt vägningsssystem med stora utbyggnads-
möjligheter. Som basenhet för RDS -5000 utnyttjas systeminstrumentet
SWI-5500. Genom dess flexibla uppbyggnad kan anpassning lätt ske till
olika arbetsplatser även befintliga. Systeminstrumentet kan både väga,
styra och dokumentera recepten. Den täta operatörspanelen har knappar
för alfanumerisk inmatning samt teckenfönster med tydlig information till
operatören. Operatörsfönstret kan väljas med svensk eller engelsk text.

Användning

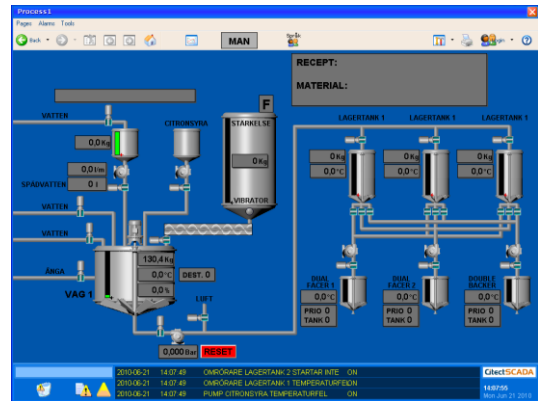
RDS 5000 är ett vägningsssystem för manuell eller automatisk dosering av ett eller flera
material. RDS 5000 består främst av våginstrumentet SWI 5500 som är ett skalbart system
där antal vågkanaler och kommunikationsportar expanderas efter behov. Material doseras
efter de recept som operatören matar in och som lagras i våginstrumentet. En stor fördel med
RDS 5000 är att även andra aktiviteter än dosering, t ex start/stopp av blandare,
blandningstider och temperaturer också kan bestämmas via recepturen. På detta sätt kan
större delar eller hela tillverkningsprocesser regleras ställas in unikt för varje produkt. Med
SWI 5500 finns även möjlighet till spårbarhet, lagerhantering och dokumentation av
produktionen.

Garanti

Ett års garanti från leverans.

Processövervakning

För att få bättre översikt över vad som händer finns möjlighet till processövervakning med CitectSCADA. Processövervakning innebär inte bara att det finns en visuell överblick av processen. Det finns också möjlighet att påverka processen genom inmatning av tider, beställningsnivåer, etc. Skulle något gå fel finns larmhantering med larmlistor som loggas samt möjlighet att manuell körning av maskiner och utrustning.



PC-program

RDS5000PC är ett hjälpmedel och ett administrativt verktyg för RDS 5000. Det hjälper och underlättar recepthanteringen men lagrar också information om de material som har doserats. Material tillsammans med spårbarhetsnummer och ev. andra koder gör det möjligt för full spårbarhet, från inleverans till utleverans. Dessutom finns möjlighet att se materialförbrukning, lagerhantering och annan produktionsuppföljning.

Recept	Material	Elevärde kg	Data	Insit	Våkg	Namn
1	SAND 25	250,000				SAND 25
2	ALLU CBM	105,000				ALLU CBM
3	ROLLOVIT	70,980				ROLLOVIT
4	IG200	145,930				IG200
5	ELOTEK	9,500				ELOTEK
6	GIPS	50,000				GIPS
7	SAND GR	300,000				SAND GR
8	HAND DOS	13,090				HAND DOS
9	CBM 52,5	35,000				CBM 52,5
10	TÖM 1			3,000		TÖM 1
11	PAUS				8,000	PAUS

<i>Sats rapport</i>							<i>System 1</i>	
<i>Recept</i>	1			<i>Löpnr</i>	67	<i>Datum</i>	2010-08-16	
<i>Tid</i>	<i>Material</i>		<i>Börv. kg</i>	<i>Netto kg</i>	<i>Brutto kg</i>	<i>Spårb.nr</i>		
12:55:46	01	Sand	80,000	80,900	81,200	100816		
12:55:51	12	Vatten	100,000	101,800	183,000	SS1234-1		
12:58:02	02	Cement	120,000	120,100	303,100	QWERT-1		
	Antal:	3 st	Summa:	302,800	kg			

SVENSKA VÅG AB

www.svenskavag.se info@svenskavag.se
 Telefon 0470-72 40 60 Sjuddevägen 5 352 46 Växjö